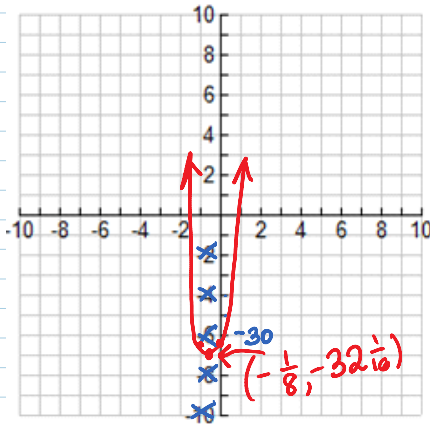
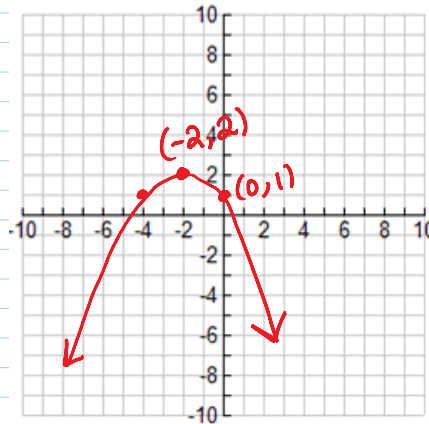


p. 638) 19, 26, 28 - 36 even, 41, 42

19



26



28) min, $y = -6$

30) min, $y = -64$

32) min, $y = -\frac{17}{4}$

34) min, $y = 3$

41) ≈ 66 ft

42) a) $R = -10n^2 + 100n + 750$

36) min, $y = -38$

b) \$1000

c) \$10